

ŘÍDÍCÍ SYSTÉMY MIKROPROG

MIKROPROG V3.xx WIN



Po patnácti letech úspěšného používání řídicích systémů MIKROPROG je na trh uvedena nová verze řídicího systému MIKROPROG - verze 3, která navazuje na bohaté zkušenosti získané při provozu starších systémů a která má pro uživatele řadu nových možností a výhod plynoucích mimo jiné z užití platformy operačního systému Windows.

Práce v překrytém čase. Systém umožňuje při automatickém běhu dlouhého NC programu pracovat na jiných programech, editovat nebo simulovat, případně (s jistými omezeními) pracovat na jiných úkolech ve Windows.

Síťové propojení. – Systém využívá všech běžných možností operačního systému Windows, umožňuje síťová spojení, užití flash disku, USB rozhraní, CD mechaniky apod.

Individuální nastavení. Při více uživateli je možno individuálně nastavit pro každého samostatná přístupová práva, samostatné korekční tabulky nástrojů a další individuální nastavení. Dále je možné vytvořit různé hardwarové profily stroje s ohledem na připojená příslušenství.

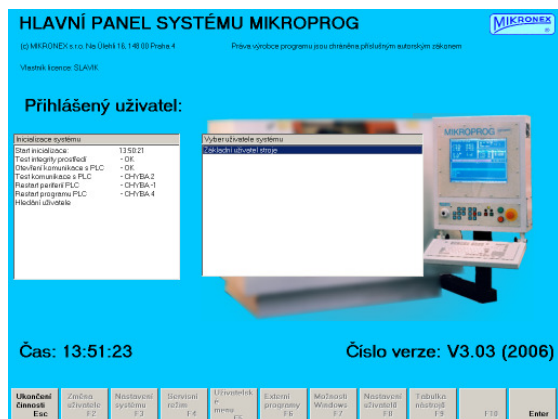
Editační možnosti. Je integrován dynamický náhled programů při listování archívem. V editoru jsou k dispozici všechny obvyklé editační možnosti - vyhledávání, záměna řetězce, kopírování, vložení, vyřiznutí apod. Kromě těchto možností běžných ve Windows editorech je editor přizpůsoben editaci NC programů a umožňuje rychlé vyhledání nástrojů, návěští, podprogramů a dalších „labelů“ v NC programu. Editor je vybaven pamětí všech provedených kroků, které je možné v případě potřeby „vzít zpět“. Je možné použít barevné odlišení jednotlivých částí a funkcí NC programu, užití rastru pro lepší čitelnost.

Nové možnosti v CNC režimu. Systém umožňuje vložení libovolného bloku programu v průběhu stopu běhu NC programu (umožňuje to skok do libovolného bodu programu, start od požadovaného bloku programu, změnu technologických parametrů apod.). Další možnosti je zápis libovolné hodnoty do souřadnic polohy případně přepnutí do režimu korekcí polohy (např. u brusek).

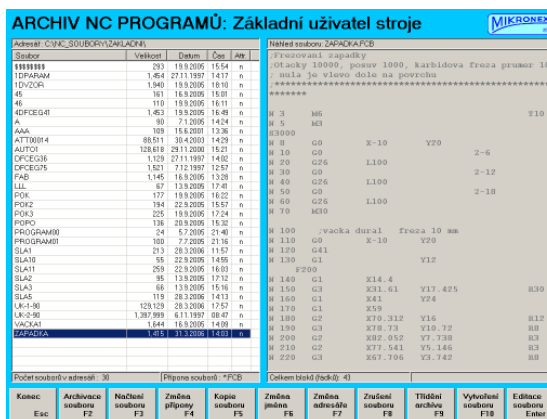
Grafická simulace. Možnost volby typu zobrazení, použití drátové nebo objemové simulace. Při ladění programu je možné dynamické zobrazení parametrů a výpis zvolených hodnot do speciálního okna.

Rozsáhlé informační možnosti. Servisní režim s uživatelskými i servisními testy, bohaté helpy včetně návodů a manuálů v digitální podobě, možnost editace systémových dat, sledování využití stroje.

Modernější vzhled a větší kompatibilita. Systém využívá možností prostředí Windows. Je však koncipován tak, že není nutné žádné speciální školení operačního systému Windows. K obsluze systému není zapotřebí myš ani jiné polohovací zařízení (i když s ním je práce pohodlnější).



Úvodní okno systému s přihlášením uživatele



Archív NC programů s náhledem programu

